

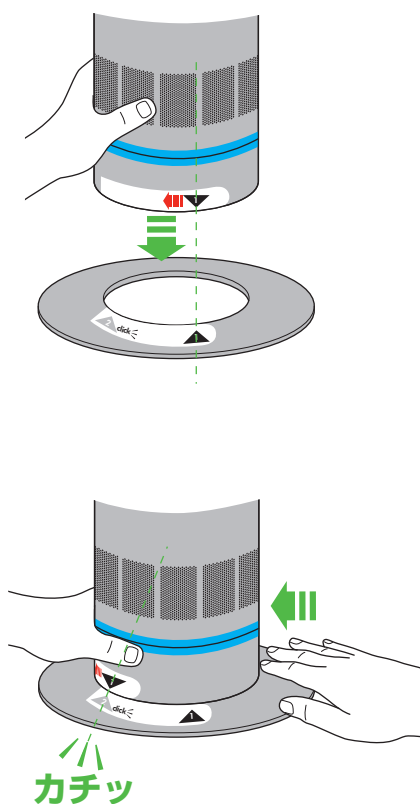
使用上の重要な情報が書かれています。  
ご使用前に必ずよく読み、保管してください。

組み立て

1

矢印をベースに合わせます。

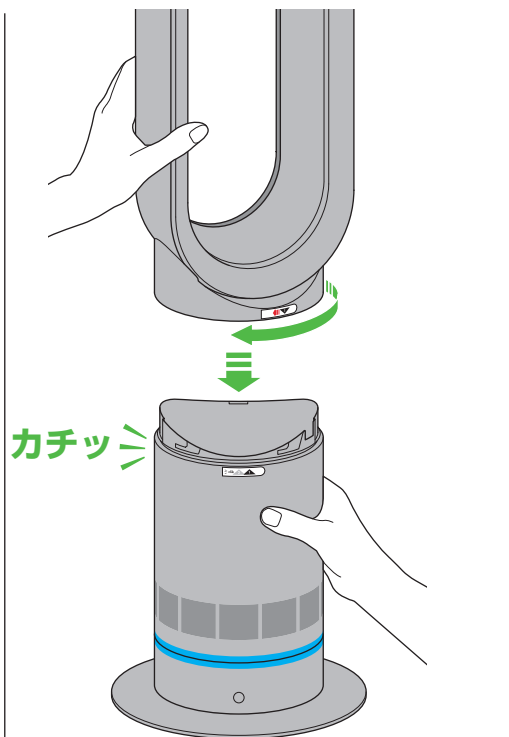
時計回りにカチッと音がするまで  
回し固定してください。



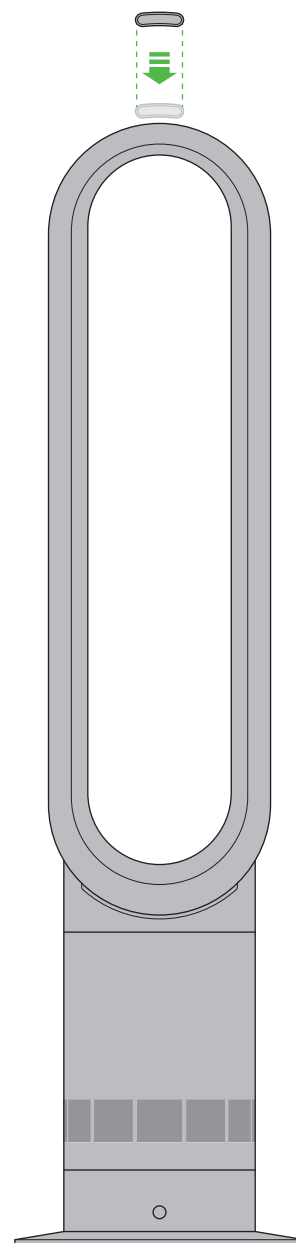
2

円形パーツの下部にある矢印と  
本体の矢印を合わせます。

矢印を合わせたら、円形パーツを時計回りに  
カチッとハマるまで回し固定してください。



**重要!**  
透明フィルムをはがしてからご使用ください。



2年間のメーカー保証をお受けいただくために  
製品のご登録をお願いします。

登録方法については、  
最終ページの登録方法をご覧ください。



### <話そうダイソンお客様相談室>

このたびはダイソン製品をお買い上げいただきましてありがとうございます。  
お買い上げ後30日以内に登録いただくと、購入日より2年間のメーカー保証が適用され、修理にともなう部品やサービス費用がカバーされます。  
ダイソンの迅速かつ最適なサービスを確実に受けていただけるよう、お買い上げ後すぐに保証登録を行ってください。  
また、お買い上げ日を示すレシート、領収書、配送伝票などを保管してください。

ダイソン製品の使用に関するご相談やお問い合わせは、  
<話そうダイソンお客様相談室>に直接ご連絡ください。  
専門スタッフがすばやく対応いたします。  
その際に、製品製造番号（シリアルNo.）をお知らせください。  
製品製造番号（シリアルNo.）は、本体底面に貼付された製品ラベルをご確認ください。

また、ダイソンホームページ [www.dyson.co.jp/support](http://www.dyson.co.jp/support)  
オンラインサポートやダイソンに関する情報をご覧ください。

製品製造番号（シリアルNo.）をここに控えておいてください。



製品ラベルサンプルイメージ（詳細は実物と異なります。）

### ダイソンのサポート体制

<話そうダイソンお客様相談室>を設置し、お客様からの製品に関するお問い合わせに、ダイソンの専門スタッフが迅速に対応する体制を整えております。

修理が必要な場合、回収から修理後のご返却まで、72時間以内\*にできるよう目指しています。

\*宅配便の都合上、地域によっては多少お時間のかかる場合もございますのでご了承ください。



# 安全上のご注意 – 必ずお守りください

本製品をご使用になる前に、取扱説明書および本製品に記載されている説明と警告マークのついた事項をすべてお読みください。

お使いになる方や他の方への危害、財産への損害を未然に防ぐために、電気製品を使用する場合は、以下の警告および基本的な注意事項を必ず守ってください。

## ⚠️ 安全上の警告・注意

⚠️ 本製品とリモコンには磁石を使用しています。

1. ペースメーカーや除細動器は、強い磁界により影響を受ける可能性があります。ご自宅でペースメーカーや除細動器をご使用されている方がいらっしゃる場合は、リモコンを衣類のポケットに携帯したり、ペースメーカー・除細動器の周辺に保管しないでください。
2. クレジットカードや磁気系の記憶メディアなども磁石の影響を受ける恐れがあります。本製品や、リモコンには近づけないようにしてください。

⚠️ 以下の警告および注意事項に従わない場合は、人の死亡やけが、または物的損害が発生する恐れがあります。(物的損害とは、家屋・家財・ペットなどへの損害を意味します。)

3. 本製品は、本製品の使用に関して保護者の指示・監督を受けない限り、身体能力又は感覚・精神的能力が減弱している方(お子様を含む)が単独で使用することはできません。指示・監督を受けない限り、お子様が本製品のお手入れおよびメンテナンスを行うことはできません。
4. 使用前に製品が手順に従って完全に組立てられていることを確認してください。製品を分解したり、円形パーツを取り付けていない状態で使用しないでください。
5. お子様がいるところで使用する場合は、十分注意してください。お子様が本製品で遊ばないよう注意を払ってください。
6. 本取扱説明書記載の方法でご使用ください。本取扱説明書あるいは<ダイソンお客様相談室>の指示以外の修理や整備は行わないでください。特に電源プラグ、電源コードを加工したり、修理、整備を行わないでください。
7. 湿った場所や、湿度の高い場所での使用は避けてください。屋外または濡れた表面上で使用したり、水や雨にさらさないでください。
8. 濡れた手で電源プラグや本製品を触らないでください。
9. 電源コードや電源プラグが破損した状態で本製品を使用しないでください。使用中に破損が見受けられた場合は、直ちに運転を止め、必ず<ダイソンお客様相談室>にご連絡ください。電源コードや電源プラグの破損については、感電やけがの原因となる恐れがあるため、必ず弊社に修理をご依頼ください。
10. 本製品を落として破損したり、屋外に放置したり、液体に接触するなどしてうまく機能しない場合、必ず<ダイソンお客様相談室>にご連絡ください。
11. 電源コードを引っ張ったり、重いものを載せたりしないでください。電源コードは熱を帯びたものに近づけないでください。
12. 電源コードをカーペットやラグの下に通したり、配線カバーの使用は避けてください。電源コードにつまずいて転倒するようなことがないよう、人の良く通る場所には電源コードを配線しないでください。
13. コンセントから抜くときは、必ず電源プラグを持って抜いてください。電源コードを引っ張らないでください。延長コードの使用はお避けください。なお、タコ足配線はお避けください。
14. 本製品の開口部に物を挿入しないでください。開口部を塞いで本製品を使用しないでください。 airflowを妨げるようなゴミ、糸くず、髪の毛などは取り除いてください。
15. お手入れの際は、洗剤やツヤ出し剤は使用しないでください。またお手入れは必ず電源プラグを抜いた状態で行なってください。
16. 本製品を持ち運ぶ際は、円形パーツではなく、必ず本体のベース部分を持ってください。
17. 電源プラグを抜く前に本製品の電源をオフにしてください。長期間使用しない場合、コンセントから電源プラグを抜いてください。また電源コードにつまずいて転倒するようなことがないように、使用時以外は電源コードをまとめておいてください。
18. 火気や熱源に近づけないでください。
19. 消臭スプレーや芳香剤、またはそれらに準ずるものとの併用は避けてください。
20. 化学火傷および窒息の危険 電池はお子様の手の届かないところに置いてください。本製品にはリチウムボタン電池/コイン形電池が使用されています。新品または使用済みのリチウムボタン電池/コイン形電池を飲み込んだり体内に入れた場合、深刻な体内火傷を引き起こし、2時間ほどで死に至る恐れがあります。リモコンの電池収納部は常に完全に閉じるようにしてください。電池収納部が確実に閉じない場合は本製品の使用を中止し、電池を取り出し、お子様の手の届かないところに置いてください。電池を飲み込んだ、または体内に入れたと思われる場合は、ただちに医師の診察を受けてください。
21. 交流100V以外では使用しないでください。火災の原因になります。
22. カーテンや紙などの近くや本体が不安定になる場所に本製品を設置し、使用しないでください。本製品から出る風が紙などを吹き飛ばしたり、その他の事故につながる恐れがあります。
23. 浴室やサウナなど高温多湿な環境下(温度40℃/湿度80%以上)では、使用しないでください。故障の原因となります。

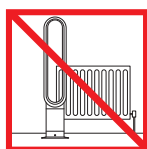
## 本取扱説明書を大切に保管してください

本製品は家庭用であり、業務用を意図したものではありません。

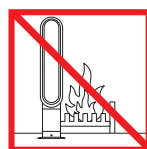
本取扱説明書に従わない使用に基づく事故や物品への被害に関しては一切責任を負いかねます。予めご了承ください。



電源コードを引っ張らないでください。



熱源に近づけないでください。(収納時を含む)

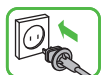


火気に近づけないでください。

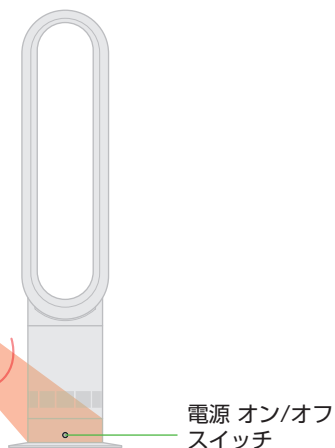


円形パーツを持って持ち運ばないでください。

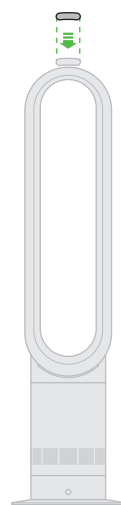
## 操作方法



リモコン操作は、  
本体下部の正面に向けて  
行ってください。



リモコン操作面を下に  
向けて置いてください。



電源 オン/オフ  
スイッチ

風量調整

首振りオン/オフ

タイマー

風量を上げる

風量を下げる

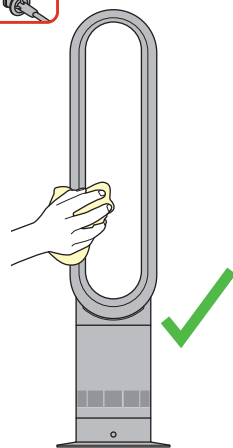
15

30

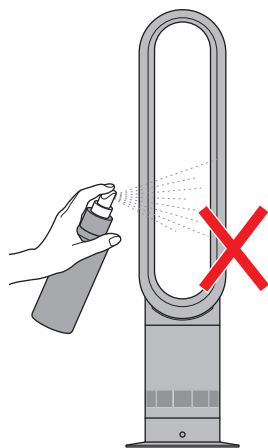
タイマーは、15分後から9時間後までの  
電源を切りたいご希望の時間にセットして  
ください。例えば4時間後に切りたい場合は、  
4hと表示されます。キャンセルする場合は、  
ダッシュが2つ表示されるまで時間を減らし  
ます。

## お手入れ方法

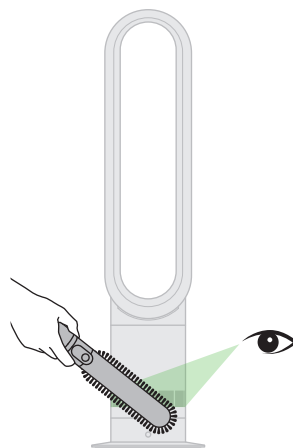
## 異物の取り除き方



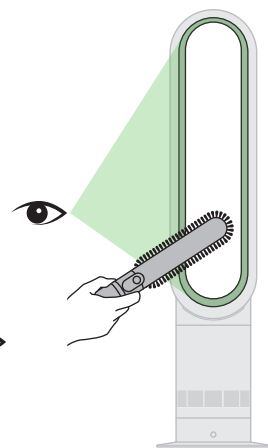
乾いた、もしくは固く  
絞った布で拭いてくだ  
さい。



洗剤やツヤ出し剤を使用  
しないでください。



本体吸気口にたまった  
異物をやわらかいブラ  
シ等で取り除いてくだ  
さい。



円形パーツ内側の開口部  
にたまった異物をやわら  
かきブラシ等で取り除い  
てください。

## 本製品の使用方法

本製品は、電気系の配線を含みます。火災、感電またはけがを防止するために必ず本取扱説明書内、「安全上のご注意」をよく読み、その内容に沿ってご使用ください。

### 点検・修理と異常発生時

- 点検や修理は、本取扱説明書に記載されている内容、または、<ダイソンお客様相談室>の指示によるもの以外に行わないでください。
- 異常が発生した場合は、点検前に必ずコンセントから電源プラグを抜いてください。本製品がうまく作動しない場合は、まず始めにコンセントに電気がきちんと供給されているか、そして電源プラグが適切にコンセントに差し込まれているかを確認してください。

### リモコン以外での操作

- 電源のオン/オフは、本製品本体の電源ボタンでも可能です。
- 風量調整は、電源 オン/オフ ボタンを長押しします。風量は長押しすることで、1から10まで設定できます。
- 首振り機能とタイマーは、リモコンでのみ設定が可能です。

### 電池の交換について

#### ⚠ 注意

- リモコン底部の電池格納部のねじをプラスドライバーで緩め、格納部を引き抜きます。
- 電池は正しい向きに設置し、ショートさせないでください。
- 電池を分解したり、充電したりしないでください。火に近づけることは絶対に止めてください。
- リモコンのふたは、必ずねじで締めて、ねじが緩くなった場合は、締め直してください。
- 新しい電池に交換する際は、電池メーカーの注意事項に従ってください(電池のタイプ: CR 2032)。

### 廃棄に関するご案内

- 弊社の製品は、リサイクル可能な素材で作られています。本製品を廃棄される際は、適切にリサイクルを行なってください。廃棄及びリサイクルに関する情報は、お住まいの自治体にご確認ください。
- 各地域の条例や規制に従って、バッテリーや電池(バッテリーや電池の有無は機種により異なります)を廃棄、もしくはリサイクルしてください。
- 使用済みの電池は飲み込むと身体に害を及ぼす危険性があるため、お子様の手の届かないところに置いてください。
- 本製品を廃棄する際は、事前にリモコンから電池を取り外してください。

### 保証登録

本製品のメーカー保証は、購入日から2年間です。お客様情報と製品製造番号(シリアルNo.)をご登録いただくことで、メーカー保証が適用されます。弊社の迅速かつ最適な保証サービスを実現に受けていただけるよう、購入後すぐに本製品の保証登録を行ってください。購入日や購入店舗を示すレシート、領収書、配送伝票などは保管しておいてください。

保証登録は、以下のサイトから行っていただけます。  
ダイソン公式ウェブサイト [www.dyson.co.jp/reg](http://www.dyson.co.jp/reg)

### メーカー保証内容

- 購入日から2年以内に、製品、部品または製品の一部に製造上の瑕疵があると認められる場合、無料で製品または部品の交換、または修理を致します。(該当する製品の生産が終了するなど部品の在庫がない場合は、弊社が代替となる別の部品に交換します。)
  - 修理の際、弊社の品質基準に適合した再利用部品を使用することがあります。
  - 本製品の日本国内での使用のみが保証の対象となります。
- 保証内容にご不明な点がある場合は<ダイソンお客様相談室>までお問い合わせください。

### 保証適用外となるケース

- 次の場合は、保証期間内でも保証の適用外とさせていただきます。
- 弊社が推奨するお手入れ方法以外のお手入れによって生じた故障及び損傷。
- 本取扱説明書に従わない、不注意な操作や取り扱いによる故障及び損傷。ならびに、必要なお手入れを怠ったことによって生じた故障及び損傷。
- 本製品を家庭用以外の用途で使用された場合。
- 弊社の説明や取扱説明書に記載された通りに使用されなかった場合。
- 弊社製純正部品以外を使用した場合。
- 弊社以外によって行われた、誤った組み立て。
- 並行輸入品。
- 弊社以外による修理や改造。
- 異物が詰まった場合。(本取扱説明書内に記載された異物の取り除き方の注意点、対処の仕方を参考にしてください。)
- 通常使用による経年劣化。
- 製品ラベルに記載されている規格以外で使用した場合の故障および損傷。(交流100V以外の電源で使用した場合など)
- 火災、天災地変(地震、風水害、落雷など)、塩害、異常電圧で生じた故障及び損傷。
- 購入後の移設、輸送、落下などによって生じた故障及び損傷。
- 保証登録時に購入年月日、およびお客様の氏名の登録がない場合。
- 日本国外で使用された場合の故障及び損傷。(This warranty is valid only in Japan)

### 保証に関する注意事項

- 本製品や電源コード、電源プラグ、または、充電器や充電ドック(充電器と充電ドックの有無は機種により異なります)に不具合が発生した場合は、必ず弊社にご連絡ください。弊社以外で行った修理や改造に起因する事故については弊社は責任を負いません。
- 保証は購入日をもって発効となります。弊社のオンラインストアで購入される場合、その他購入した製品を配送する場合は、発送日翌日をもって発効となります。
- 弊社製品に対して保証サービスをお受けになるには、製品製造番号(シリアルNo.)、購入日、購入店舗名などの情報が必要となります。これらの情報を確認できるよう、購入時のレシート、領収書、配送伝票などは大切に保管してください。
- 修理はすべて弊社が承ります。
- 修理のために取り外した部品は、弊社で引き取らせていただきます。
- 部品の交換・装着により、保証期間が延長されることはありません。
- 保証は、各種サービスをお約束するもので、お客様の法律上の権利を制限するものではありません。

### 個人情報について

弊社は、お客様にご登録いただくお客様の個人情報を以下の目的で利用致します。その他の個人情報の利用目的、及び、弊社の個人情報の取り扱いや保護方針については、弊社ウェブサイトのプライバシーポリシー([privacy.dyson.com](http://privacy.dyson.com))をご覧ください。

- お客様からのお問い合わせ及びご要望への対応。
  - お客様への連絡。
  - 弊社製品に関するサービス及びサポートの提供。
  - 顧客満足度調査の実施、及びお客様が弊社スタッフによるサポートを必要とする場合にお客様が受ける対応の改善。
  - 弊社の各種方針、諸条件その他お客様に連絡すべき諸事項の変更に関する情報提供。
  - お客様が希望される場合に行う弊社のその他の製品及びサービスに関する情報提供。
  - お客様が保有する弊社製品のサービスに関する重要な最新情報の提供。
  - お客様による弊社での将来のお買い物のためのカスタマイズ(例: お客様のお好みと弊社が考える製品及びオファーを、弊社のウェブサイトやアプリ及び第三者のウェブサイト(ソーシャルメディア・プラットフォームを含みます。)で表示)。
  - お客様の保有する弊社製品又は保証事項に関連する紛争、請求又は調査における支援。
  - 弊社の法的な義務の遵守。
- なお、弊社、お客様にご登録いただくお客様の個人情報を、必要な範囲で、外国にあるダイソンの英国親会社その他の関係会社及びシステムの保守管理その他の委託業務を行う委託先に対し、提供または共有することがあります。

### 弊社製品を登録する場合

- お客様の製品を登録し保証の適用を受けるためには、連絡先などお客様の基本情報を提供いただく必要があります。
- 登録の際、弊社からのお知らせを希望するかどうかを選択できます。お知らせを受け取ることを選択した場合、特別キャンペーンや最新の技術についての詳細をお送りします。

### 製品仕様について

本製品の仕様およびデザインは、予告なしに変更することがあり、また、掲載された仕様やイメージ(イラストや写真)は、実際と異なる場合があります。

### ダイソンお客様相談室

0120-295-731  
9:00AM~5:30PM  
(年末年始等の特別休暇除く)



## 話そうダイソンお客様相談室

☎ 0120-295-731

月～日曜および祝日\* 9:00AM～5:30PM

\*年末年始、その他都合によりお休みさせていただくことがありますので、  
予めご了承ください。

[www.dyson.co.jp](http://www.dyson.co.jp)

### 長期使用製品安全表示制度に基づく本体表示について

● 本体への表示内容

経年劣化により危害の発生が高まる恐れがあることを注意喚起するために電気用品安全法で義務付けられた以下の内容の表示を本体に行っています。

【製造年】 本体に表示してあります。

【設計上の標準使用期間】 10年

設計上の標準使用期間を超えて使用されますと、経年劣化による発火・けが等の事故に至る恐れがあります。

(設計上の標準使用期間とは)

- 運転時間や温湿度など、標準的な使用条件(下表による)に基づく経年劣化に対して、製造した年から安全上支障なく使用することができる標準的な期間です。
- 設計上の標準使用期間は、無償保証期間とは異なります。また、偶発的な故障を保証するものでもありません。

■ 標準使用条件

環境条件	電圧	単相100V
	周波数	50Hz および 60Hz
	温度	25°C
	湿度	65%
	設置条件	標準設置(水平で安定した場所)
負荷条件		定格負荷(風速)
想定時間等	1日あたりの使用時間	14(時間/日)
	1日の使用回数	5(回/日)
	1年間の使用日数	365(日/年)
	スイッチ操作回数	3650(回/年)
	1日あたりの首振り運転頻度	76%





2年間のメーカー保証をお受けいただくために製品のご登録をお願いします。



**オンライン登録**

ダイソン公式ウェブサイト  
でご登録いただけます。

[www.dyson.co.jp/reg](http://www.dyson.co.jp/reg)